

# 安全なインプラント治療 のために…1

ノーベルガイドコンセプト(安全!安心!)

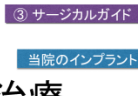
①CT撮影データと②シミュレーションソフトウェアを組み合わせ③サージカルガイドを作成することにより、治療計画をサポートするコンセプトです。手術の前に骨の形態や質、神経の位置等を把握し、安全・安心な治療をサポートします。



① CT撮影



② プランニング



③ サージカルガイド



# 安全なインプラント治療 のために…2

フラップレスサージェリー(切らない!痛みが少ない!)

## ■ 一般的なインプラント手術の流れ



## ■ フラップレス術式によるインプラント手術の流れ



# CT撮影

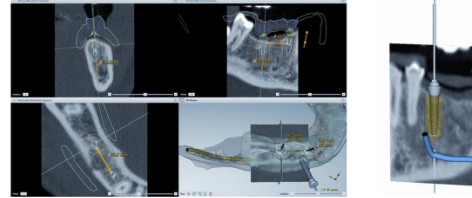
- CTとは3次元レントゲンのことです。
- 普通のレントゲンでは不可能な骨の厚み、骨密度などの検査のため、CTを撮影します。
- 歯科用CTは医科用と比較して照射線量が約1/10に低減されており、安全です。



明日レントゲン社製 AUGESOLIO

# プランニングシステム

- プランニングソフト【NobelClinician™】を用い、インプラントを理想的な位置に埋入できる計画を立てます。
- シミュレーションを行うことで、神経や血管など危険な箇所を確実に避けることができますので、必ず行う必要があります。



# サージカルステント作成

- プランニングした位置に正確に埋入できるよう、処置時に用いるガイドを作成します。
- この穴から行うことにより、「位置」や「深さ」のずれを防ぎます。
- プランニングした位置に正確に埋入できるよう必ず作成する必要があります!



# オペ

- ノーベルガイドコンセプトによるプランニングやサージカルステントを用いることにより、誤差を1mm以内にする事ができ、安全にインプラントが行えます。



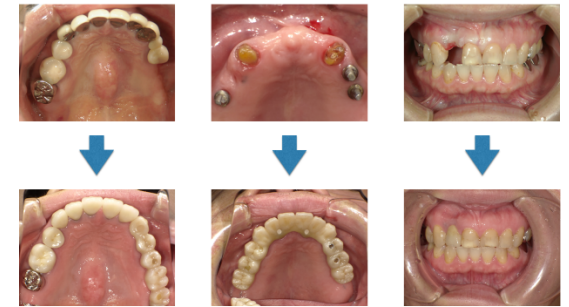
決めた位置に正確に処置=極めて安全な処置!

# オペ室完備

- クリーンエアプラスにより、「清浄度クラス10,000」の清潔で安全な手術室を作り出します。
- 術者は専用の手術準備室の中で滅菌ガウンに着替えることによりきわめて清潔な状態を作り出します。



# 歯を作る



CT撮影・検査・解析・診断料	CT撮影など各種必要な検査やシミュレーションソフトを用いた画像解析を行います。	¥50000 + 税 (基本手術料に含む)
基本手術料	ノーベルパイオケア	¥300000+税
ガイドサージェリー	インプラント用のガイドを作ります。安全な手術には必須です。	¥0 (基本手術料に含む)
GBR	骨の量が少ない場合には人工骨を用いて骨を作ります。	¥50000+税
ソケットリフト	上顎洞粘膜を押し上げてインプラントを行います。	¥50000+税
サイナスリフト	ソケットリフトでは困難な難症例に適用。	¥200,000+税
その他	骨移植など必要に応じて。	応相談